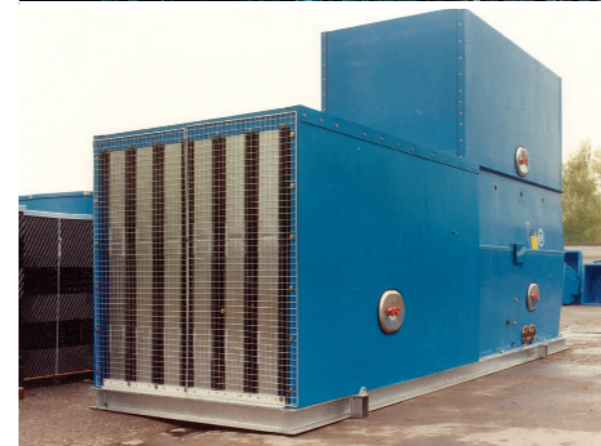


## Componenti della Torre

- Involucro compatto realizzato con poliestere rinforzato con fibre di vetro, con supporti incorporati nel poliestere. Questo materiale è altamente resistente a tutte le condizioni aggressive e a temperature estreme.
- Ventilatori centrifughi ad alta efficienza, doppia aspirazione, a basse emissioni sonore, realizzati in lamiera di acciaio zincato. Il ventilatore è accoppiato con cinghia e puleggia ad un motore elettrico trifase. Tutte le parti in movimento sono protette da carter.
- Il pacco di scambio in PVC/POLIPROPILENE, particolarmente resistente a eventuali tracce di acidi o oli nell'acqua e alle alte temperature. Il PVC è ignifugo in caso di incendio. La conformazione del pacco è a celle.
- Il separatore di gocce di PVC/POLIETILENE è specificatamente concepito per impedire perdite d'acqua dovute al flusso dell'aria.
- La rete di distribuzione dell'acqua è composta di uno o più canali in distribuzione in polipropilene o acciaio zincato con ugelli in ABS e fori di uscita sufficientemente grandi per evitare l'ostruzione dovuta all'accumolo di depositi.
- Un giunto anti-vibrante collega il ventilatore con la struttura della torre evaporativa per impedire la trasmissione di vibrazioni e l'insorgere di rumori.

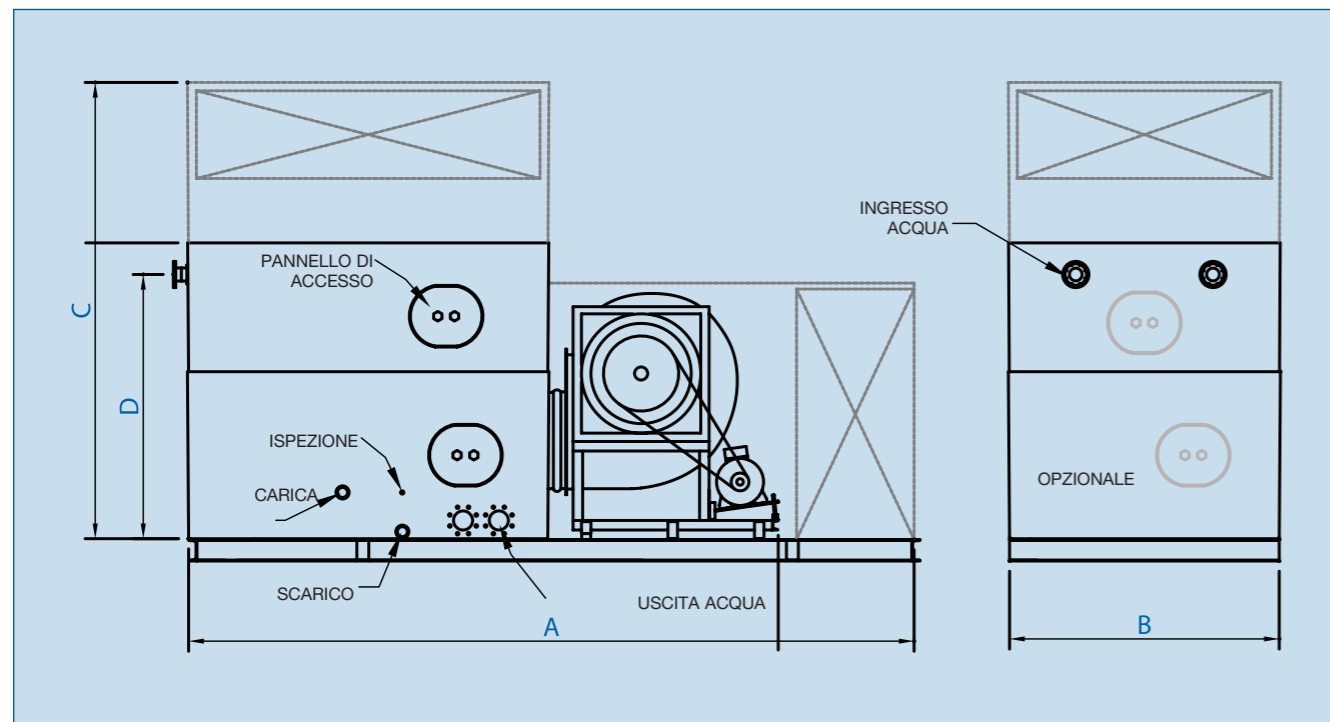


## TORRI DI RAFFREDDAMENTO EWK-D



- Bassa rumorosità
- Resistenza alla corrosione
- Facilità di installazione e manutenzione
- Limitato sviluppo in altezza
- Basso livello di vibrazione

[www.ewk.eu](http://www.ewk.eu)



EWK - D

Nota: EWK segue una politica di continuo sviluppo dei propri prodotti. Pertanto i dati tecnici potrebbero variare senza alcun avviso.

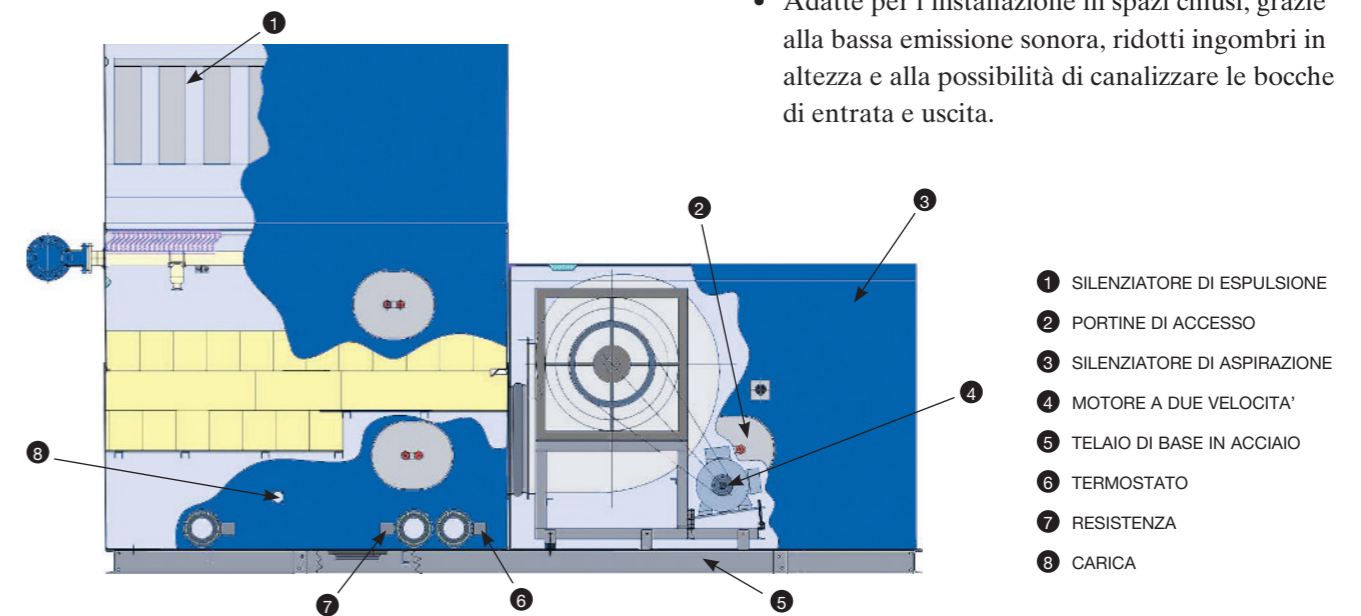
Tipo di Torre	Potenza in KW con wb. = 24°C		Peso a vuoto Kg.	Peso in servizio Kg.	Potenza ventilatore Kw.	A mm.	B mm.	C mm.	D mm.	Ingresso acqua	Uscita acqua
	35/30°C	40/30°C									
<b>SENZA SILENZIATORE</b>											
EWK-D 225/3	360	507	620	1620	5,0	2700	1520	2400	2180	1 x DN 100	1 x DN 150
EWK-D 225/4	379	537	620	1620	6,1	2700	1520	2400	2180	1 x DN 100	1 x DN 150
EWK-D 324/3	518	730	880	1760	6,1	3225	1825	2400	2180	1 x DN 100	1 x DN 150
EWK-D 324/4	546	774	880	1760	7,9	3225	1825	2400	2180	1 x DN 100	1 x DN 150
EWK-D 450/3	720	1015	770	2870	9,2	3820	2140	2452	2187	2 x DN 100	2 x DN 150
EWK-D 450/4	758	1075	770	2870	11,8	3820	2140	2452	2187	2 x DN 100	2 x DN 150
EWK-D 680/3	1088	1533	1500	4300	13,1	4930	2280	2487	2222	2 x DN 100	2 x DN 150
EWK-D 680/4	1146	1624	1500	4300	16,7	4930	2280	2487	2222	2 x DN 100	2 x DN 150
EWK-D 900/3	1392	2030	2100	5500	17,5	6125	2025	2487	2222	2 x DN 100	2 x DN 150
EWK-D 900/4	1517	2150	2100	5500	22,2	6125	2025	2487	2222	2 x DN 100	2 x DN 150
<b>CON SILENZIATORE</b>											
EWK-DA 225/3	360	507	970	1970	5,8	4110	1520	3330	2180	1 x DN 100	1 x DN 150
EWK-DA 225/4	379	537	970	1970	7,5	4110	1520	3330	2180	1 x DN 100	1 x DN 150
EWK-DA 324/3	518	730	1530	3030	9,2	4592	1825	3330	2180	1 x DN 100	1 x DN 150
EWK-DA 324/4	546	774	1530	3030	12,5	4592	1825	3330	2180	1 x DN 100	1 x DN 150
EWK-DA 450/3	720	1015	1520	2620	9,2	4970	2140	3500	2187	2 x DN 100	2 x DN 150
EWK-DA 450/4	758	1075	1520	2620	11,7	4970	2140	3500	2187	2 x DN 100	2 x DN 150
EWK-DA 680/3	1088	1533	2450	5520	13,1	6120	2280	3800	2222	2 x DN 100	2 x DN 150
EWK-DA 680/4	1146	1624	2450	5520	16,7	6120	2280	3800	2222	2 x DN 100	2 x DN 150
EWK-DA 900/3	1392	2030	3250	6650	20,0	7395	2025	3800	2222	2 x DN 100	2 x DN 150
EWK-DA 900/4	1517	2150	3250	6650	25,0	7395	2025	3800	2222	2 x DN 100	2 x DN 150

## Accessori

- Silenziatori in ingresso e in uscita con struttura in poliestere rinforzato con fibre di vetro.
- Portine di accesso.
- Profilati in acciaio zincato a caldo per il supporto dell'intera torre evaporativa.
- Motore a due velocità.
- Regolazione della velocità del ventilatore con termostato.
- Sistema di riscaldamento del bacino di raccolta per evitare la formazione di ghiaccio nella stagione invernale.
- Serrande e giunti antivibranti in ingresso e uscita.

## Peculiarità del modello EWK-D

- Elevata resistenza alla corrosione.
- Lunga durata e peso ridotto grazie alla costruzione in poliestere rinforzato con fibre di vetro.
- Bassa rumorosità di funzionamento grazie ai ventilatori centrifughi.
- Ridotti ingombri in altezza.
- Installazione semplice e veloce, poco costosa per il cliente finale, grazie a moduli pre-assemblati in stabilimento o alla fornitura di unità complete e già installate su telaio.
- Involucri con resistenza all'acqua e alle interperie, grazie alla costruzione in poliestere rinforzato con fibra di vetro.
- Adatte per l'installazione in spazi chiusi, grazie alla bassa emissione sonora, ridotti ingombri in altezza e alla possibilità di canalizzare le bocche di entrata e uscita.



- 1 SILENZIATORE DI ESPULSIONE
- 2 PORTINE DI ACCESSO
- 3 SILENZIATORE DI ASPIRAZIONE
- 4 MOTORE A DUE VELOCITA'
- 5 TELAIO DI BASE IN ACCIAIO
- 6 TERMOSTATO
- 7 RESISTENZA
- 8 CARICA

Tipo	Livello potenza sonora (LwA)		Livello potenza sonora (Lp) (dB(A)) Distanza in metri							
	dB(A)		5		10		20		30	
	100%	50%	100%	50%	100%	50%	100%	50%	100%	50%
<b>SENZA SILENZIATORE</b>										
EWK-D 225	85	84	63	62	57	56	51	50	47	46
EWK-D 324	86	85	64	63	58	57	52	51	48	47
EWK-D 450	88	87	66	65	60	59	54	53	50	49
EWK-D 680	90	89	68	67	62	61	56	55	53	51
EWK-D 900	91	90	69	68	63	62	57	56	53	52
<b>CON SILENZIATORE</b>										
EWK-DA 225	73	71	51	49	45	43	39	37	35	33
EWK-DA 324	76	73	54	51	48	45	42	39	38	35
EWK-DA 450	77	73	55	51	49	45	43	39	39	35
EWK-DA 680	78	76	56	54	50	48	44	42	40	38
EWK-DA 900	80	78	58	56	52	50	46	44	42	40

Condizioni: riempimento in altezza 900 mm., densità della pioggia 15 m<sup>3</sup>/h/m<sup>2</sup>, velocità standard del motore.